



CONDOS LOCATIFS
Bois-des-Filion

982_{pi²/sq.ft}

305.

1 2

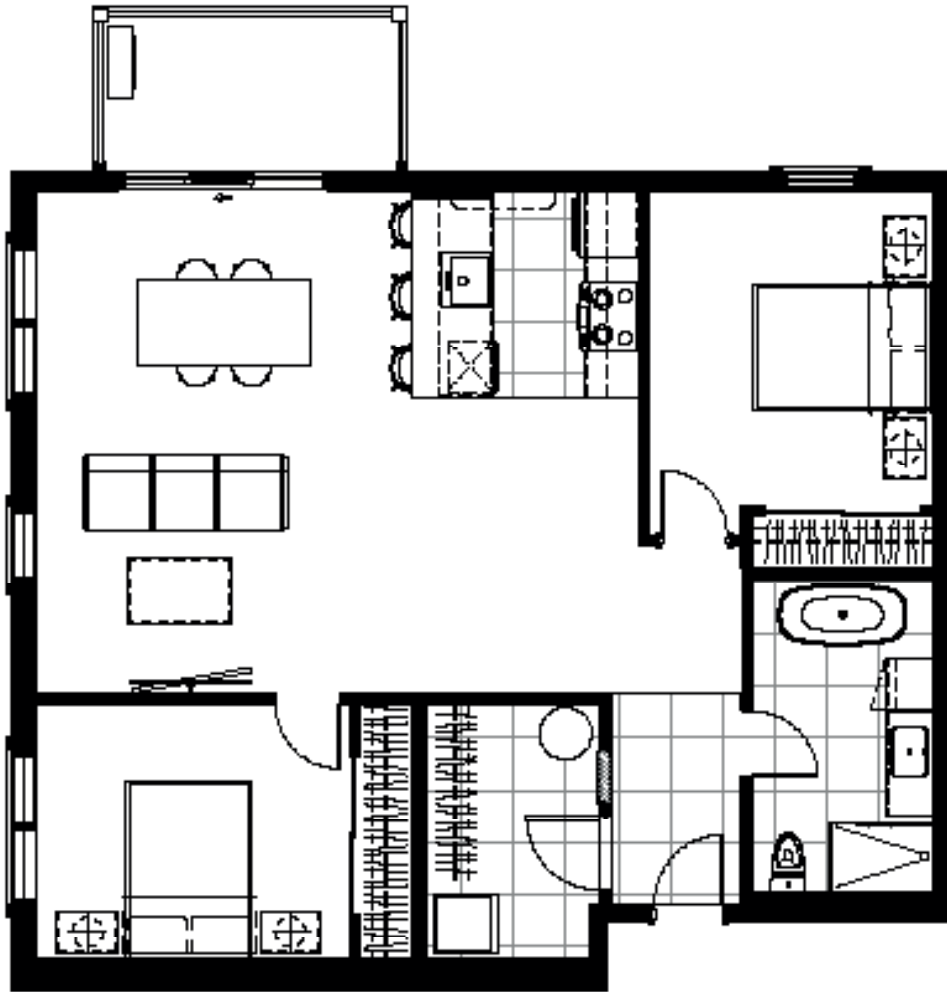
ÉTAGE / FLOOR 3

BOUL. ADOLPHE-CHAPLEAU / BLV.

Localisation du projet / Project location
531, Boulevard Adolphe-Chapleau, QC, J3G 5R5

le531.ca

2.1



Chambres / Bedrooms

11'-11" x 9'-6"
11'-0" x 12'-1"

**Séjour et salle à manger /
Living room and dining area**

11'-5" x 19'-6"

**Cuisine et entrée /
Kitchen and entrance**

12'-6" x 19'-4"

Salle de bain / Bathroom

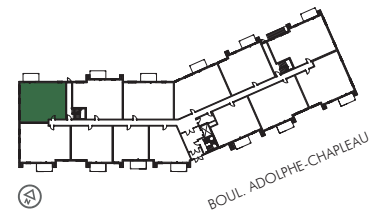
6'-10" x 12'-0"

Salle de lavage / Laundry room

6'-6" x 9'-9"

Balcon / Balcony

12'-0" X 6'-0"



LE 531 / 2.1 / 2020-08-12

Ce plan d'étage est fourni à titre informatif seulement. Pour consulter les plans détaillés des étages mentionnés ci-joint et obtenir les spécifications techniques réelles des étages et/ou unités, veuillez communiquer avec nous. This floor plan is for informational purposes only. To view the attached floor plans and obtain actual floor and/ or unit technical specifications, please contact us.

Les dimensions, superficies, caractéristiques, détails et matériaux des aires et des pièces sont approximatifs et sujets à des modifications sans préavis afin de respecter les conditions applicables à l'édifice ou au site et les exigences municipales, structurales et/ou architecturales ainsi que celles du vendeur. La superficie et l'emplacement des terrasses peuvent varier d'un étage à l'autre. Le mobilier montré est à titre indicatif seulement. Le calcul de la superficie inscrite ci-haut est produit selon les normes de calculs BOMA. All areas and room dimensions, specifications, details and materials are approximate and subject to change without notice in order to comply with building or site conditions and municipal, structural and/or architectural requirements as well as the seller's conditions. Areas and locations of the terraces may vary from level to level. The furniture is shown as an example only. The calculation of the area listed above is produced according to the BOMA calculation standards.

